

**Размер: 46.****Вам потребуется:**

- 300 г меланжевой кашемировой пряжи "ALIZE CASHMIRA" (100% шерсти, 300 м/100 г) кремовых оттенков;
- 100 г мохеровой пряжи "ALIZE" (70% мохера, 30% акрила, 200 м/100 г) оранжевого цвета;
- 20-30 г меланжевой пряжи "TECNO" (100% полиамида, 100 м/ 50 г) кремово-оранжевых оттенков;
- спицы № 4,5 и № 5,5.

Плотность вязания: 22 п. * 20 р. = 10 * 10 см - для кашемировой пряжи;
13 п. * 10 р. = 10 * 10 см - для мохеровой пряжи.

Основные узоры: лицевая гладь (лиц. ряды - лиц. петли, изн. ряды - изн. петли);

"широкая коса" по схеме 1;

"узкая коса" по схеме 2.

Выполнение.

Спинка: на спицы № 4,5 кашемировой пряжей набрать 54 п. и вязать, распределив узоры следующим образом: кром. п., 3 изн. п., 21 п. "широкой косы" по схеме 1, 4 изн. п., 21 п. "широкой косы" по схеме 1, 3 изн. п., кром. п.

Вязать ровным полотном на высоту 10 см, затем выполнить фигурные закругления по бокам. Для этого с обеих сторон добавить в каждом 2-ом р. 6 раз по 1 п., в каждом 4-ом р. 3 раза по 2 п., 3 раза по 4 п., 2 раза по 2 п. (=110 п.).

Одновременно с выполнением добавлений вывязывать на добавленных петлях "узкие косы" по схеме 2 (по 1,5 "косы" с каждой стороны).

На высоте 32 см от начала работы закрыть с обеих сторон для пройм по 6 п. и в каждом 2-ом р. по 1-ому разу 2 п. и 1 п. (= 92 п.)

Через 17 см от проймы выполнить сокращения для выреза горловины - закрыть средние 24 п. и по обе стороны от них закрывать в каждом 2-ом р. 5 раз по 1 п.

На высоте 19 см от проймы закрыть по 29 п. для плечевых скосов.

Перед: вязать аналогично спинке, но с более глубоким вырезом горловины. Через 14 см от проймы закрыть для выреза горловины средние 20 п. и с обеих сторон от них в каждом 2-ом р. 7 раз по 1 п.

На высоте 19 см от проймы закрыть по 29 п. для плечевых скосов.

Рукав: состоит из двух частей - нижней (манжеты) и верхней.

Для манжеты на спицы № 4,5 кашемировой пряжей набрать 53 п. и вязать, распределив петли следующим образом: кром. п., 15 п. "узкой косы", 21 п. "широкой косы", 15 п. "узкой косы", кром. п. Таким образом вязать ровным полотном на высоту 25 см.

Далее перейти на мохеровую пряжу и спицы № 5,5, добавив в изнаночном ряду равномерно 8 п. (=61 п.). Продолжить работу лиц. гладью на высоту 20 см.

Через 45 см от наборного края выполнить сокращения для оката: закрыть с обеих сторон по 6 п., во 2-ом р. 1 раз 2 п., в 4-ом р. 7 раз по 1 п. и снова в каждом 2-ом р. 3 раза по 2 п., 1 раз 3 п. Оставшиеся 13 п. закрыть нетуго на высоте 17 см от начала выполнения оката.

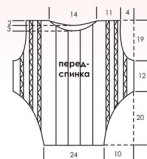
Ворот-стойка: набрать по вырезу горловины кашемировой пряжей 70 п., не смыкая спереди и вязать лиц. гладью на высоту 18 р. Все петли нетуго закрыть. Ворот-стойку обвязать пряжей "TECNO" в 2 сложения 2-мя р. ст. б/н. Пришить на ворот застежку.

Боковые вставки для переда и спинки: на спицы № 5,5 мохеровой пряжей набрать 27 п. и вязать лиц. гладью ровным полотном на высоту 10 см. Затем выполнить сокращения для закругления вставок - закрыть в каждом 2-ом р. 4 раза по 1 п., 3 раза по 2 п. Оставшиеся 7 п. нетуго закрыть на высоте 20 см от наборного края.

Сборка: выполнить боковые и плечевые швы. Сшить и втачать рукава. Вшить боковые вставки.

Обязать низ изделия и рукавов, шов присоединения вставок пряжей "TECNO" в 2 сложения 1-2-мя р. ст. б/н.

Мохеровой пряжей связать объемный цветок по схеме 3 (как украшение) и шнуровку по схеме 4. Кашемировой пряжей связать спиральку по схеме 5 произвольной длины. Соединить эти элементы в украшение на шею (см. ниже).



Все размеры указаны в сантиметрах
 → - направление вязания



Украшение
на шею



Схема 4. Шнур



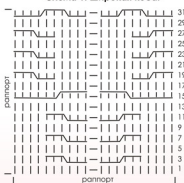
Схема 5. Спиралька.



Схема 3. Объемный цветок.



Схема 1. Широкая коса.



- 3 п. оставить на вспом.
спице за работой, 3 п.
провяз. лиц., 3 п. со вспом.
спицы провяз. лиц.



- 3 п. оставить на вспом.
спице перед работой, 3 п.
провяз. лиц., 3 п. со вспом.
спицы провяз. лиц.

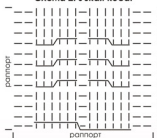


- 6 п. оставить на вспом. спице за работой.



6 п. провяж. лиц., 4 п.
со вспом. спицы провяж. лиц.

Схема 2. Узкая коса.



Условные
обозначения:

- или о - возд. п.
- ^ - соед. п.
- + или | - ст. б/н
- └ - ст. б/н,
- прояз. под
- предыдущий ряд
- ┐ - полуст.
- ┌ - ст/н
- ≠ - ст/2н
- | - лиц. п.
- - изн. п.



1 - 4 п. оставить на первой вспом. спице за работой.

3 п. оставить
на второй всплм. спице перед работой, 3 п.
провяз. лиц., затем провяз.

3 п. лиц. со второй вспом. спицы и 4 п. лиц.
с первой вспом. спицы

3 п. оставить на первой вспом. спицеа работой,

3 п. оставить
на второй вспом. спице перед работой

4 п. провяз. лиц., затем провяз.

3 п. лиц. со второй вспом. спицы и 3 п. лиц. с первой вспом. спицы



1 1 1 - 6 п. оставить на вспом. спице перед работой, провяз. 6 п. лиц. и 1 п. изн., затем провяз. 6 п. лиц. со вспом. спицы